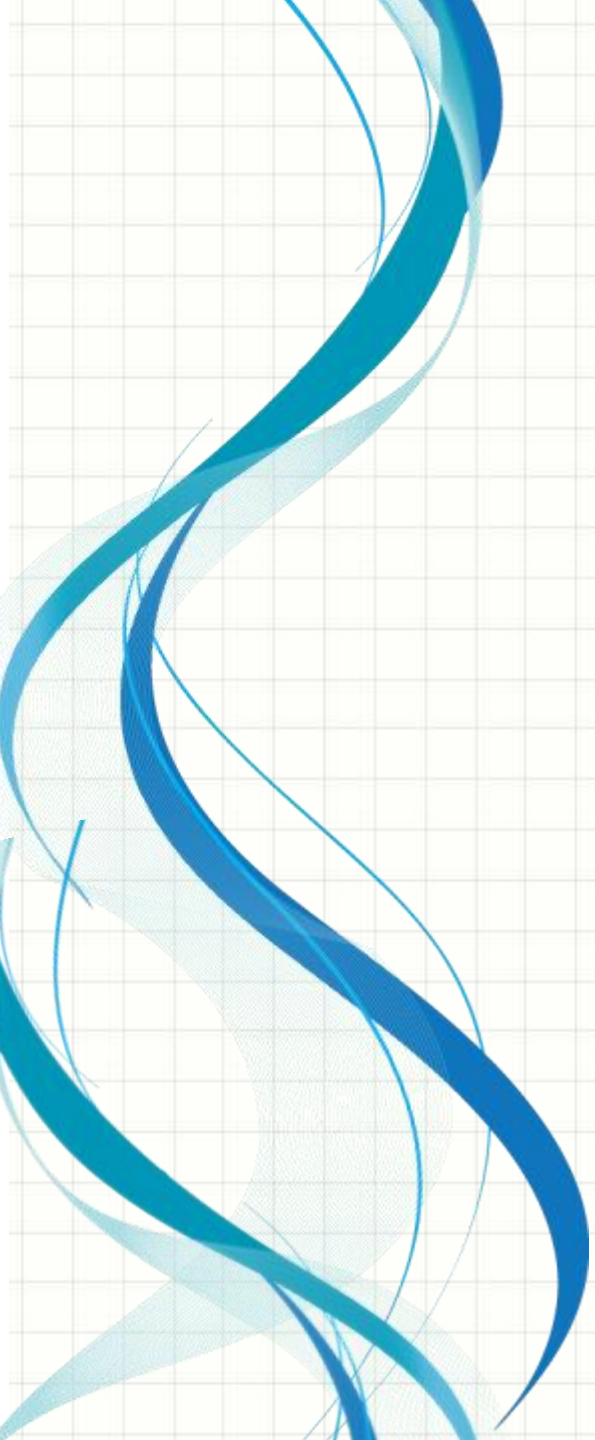




IL BASEBALL A SCUOLA

Davide Sartini - Simona Conti

www.ascuoladibaseball.jimdofree.com



Fase progettuale

Le opportunità di collaborazione con le istituzioni scolastiche

Con l'autonomia scolastica le scuole....

- Definiscono il PTOF (30 giugno)
- Si possono avvalere di esperti esterni
- Posseggono risorse economiche proprie
- Possono avere sponsor
- Possono costituire reti per gestire insieme varie progettualità

A chi rivolgersi



- Nelle scuole primarie ad un'insegnante, meglio se referente di motoria del plesso
- Nelle scuole secondarie di primo e secondo grado, all'insegnante di educazione fisica
- Ai rappresentanti dei genitori
- **Al dirigente scolastico**

Il progetto educativo didattico

- Finalità
- Obiettivi
- Contenuti
- Metodi
- Mezzi
- Verifiche
- Risorse economiche

Federazione Italiana Baseball e Softball

Progetto
Baseball a Scuola
Che passione!

Primo approccio al Baseball ed al Softball per le Scuole Elementari



Commissione Sport Scolastico

<https://ascoladibaseball.jimdofree.com/baseball-a-scuola/>

Obiettivi di apprendimento

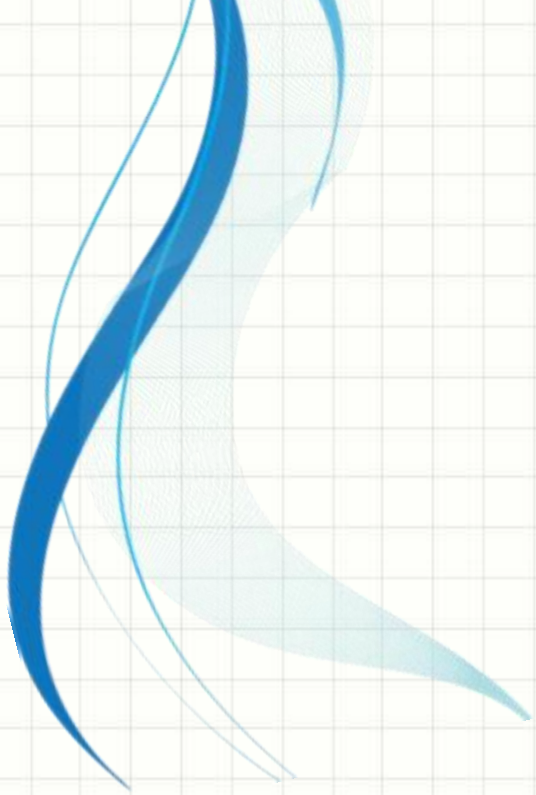
Traguardi organizzati in 4 macro aree

- Il corpo e la sua relazione con lo spazio e il tempo
- Il linguaggio del corpo come modalità comunicativo espressivo
- Il gioco, lo sport, le regole e il fair play
- Salute e benessere, prevenzione e sicurezza



La convenzione scolastica

- Per ufficializzare la nostra presenza
- Per specificare che sarà distribuito un volantino
- Per garantire responsabilità e presenza dell'insegnante



**Fase
attuativa**

Come ci presentiamo

- TESTIMONIAL
 - Rappresenta la FIBS, la società, il baseball e il softball
- FACILITATORE
 - Soluzioni, non problemi
- NON INVADE ma COINVOLGE
 - Insegnanti e personale ata
- ANIMATORE



Parole Magiche

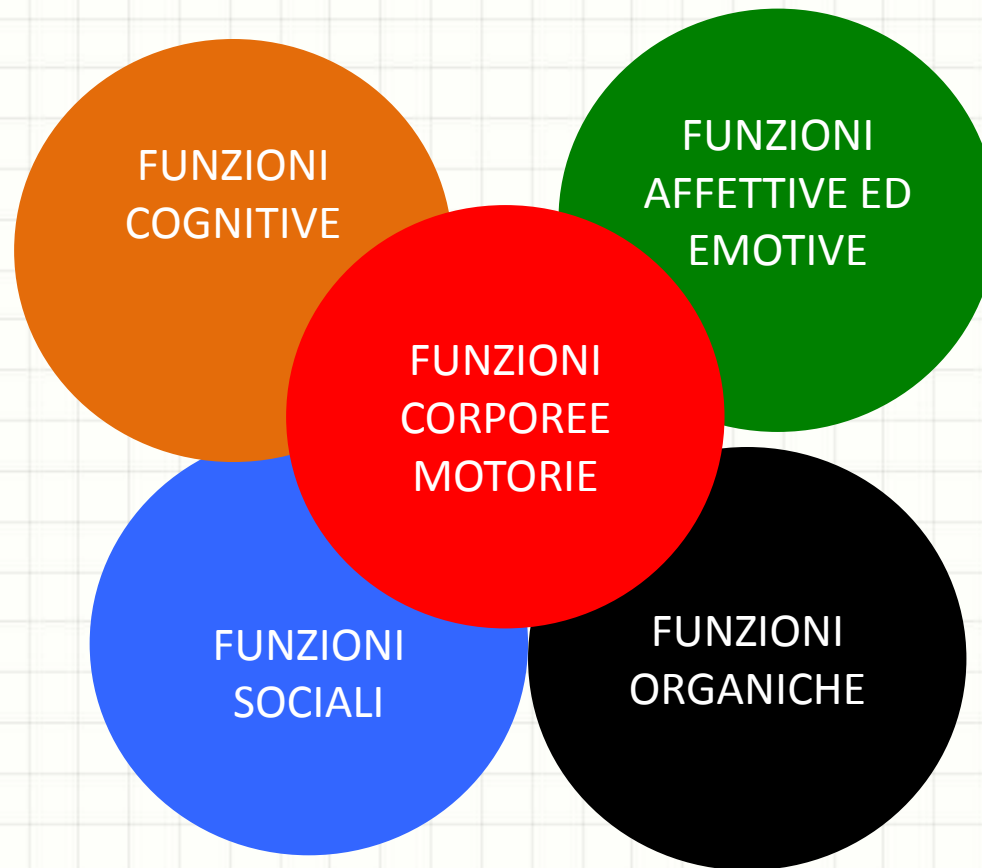
Parole da evitare

- INCLUSIONE
- IMPARARE GIOCANDO
- SICUREZZA
- LIFE SKILLS

- SELEZIONE
- TECNICA
- PERICOLOSO



Insegnare educazione fisica nella scuola primaria

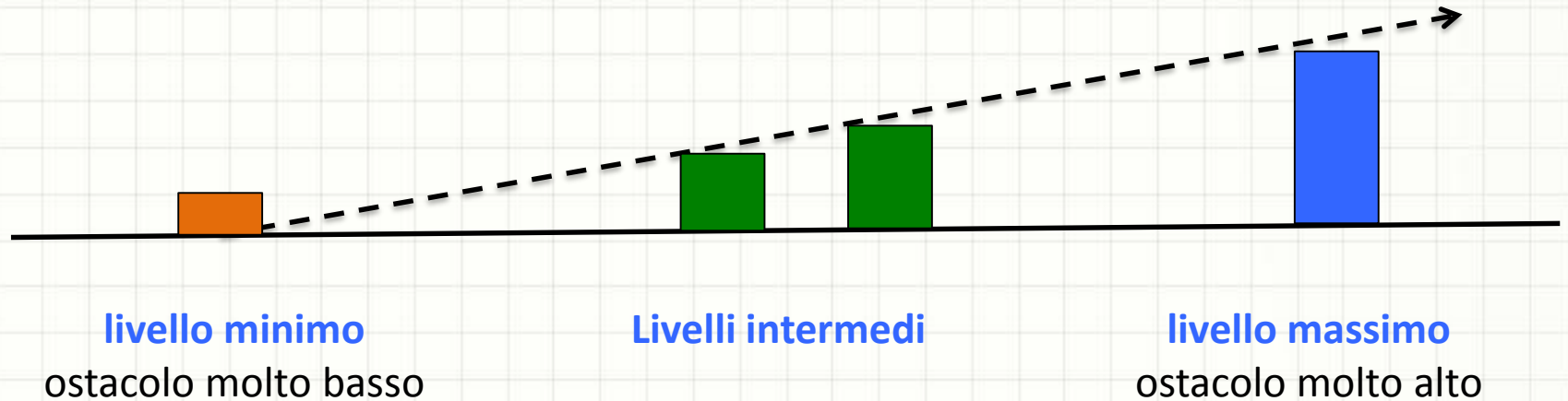


Problematiche da affrontare e contrastare

- Ridotta pratica motoria e sportiva dei soggetti in età evolutiva
- Trend secolari di evoluzione delle capacità motorie
- Aumento di patologie dovute all'ipocinesia e ad un'alimentazione non corretta
- Incremento di situazioni di disagio di varia natura

Attenzione ai bisogni di tutti

orizzontalità educativa VS obliquità educativa



BES: Bisogni Educativi Speciali

- Alunni legge 104/92 “H” (fisico-mentale-sensoriale) → sostegno
- Alunni legge 170/2010 DSA (tutti i “DIS”+ADHD)
- Alunni BES dal 2012 (disagio anche temporaneo: svantaggio socio-economico, linguistico, culturale)

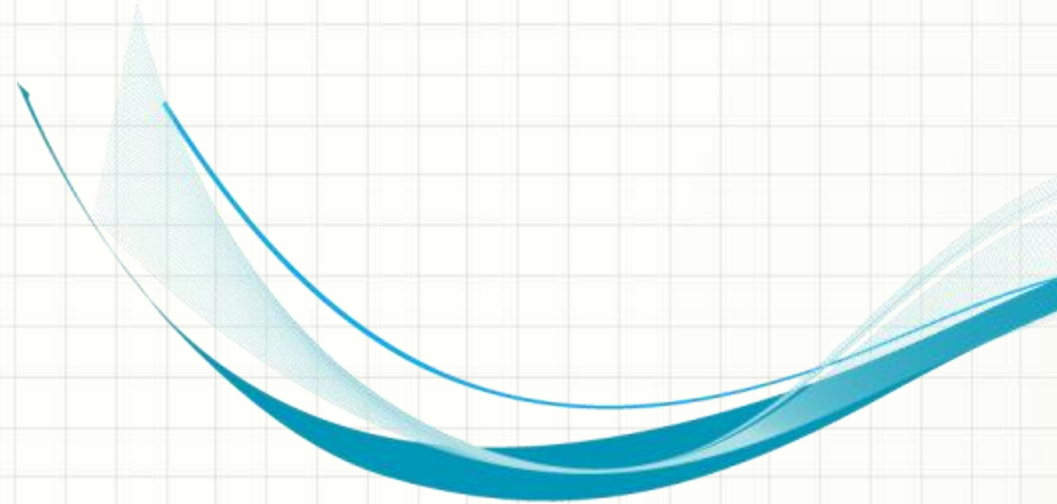




**PROGRESSIONE DIDATTICA
NELL'INSEGNAMENTO DEL GIOCO DEL
BASEBALL**

Caratteristiche del gioco

- Parte direttamente dal gioco
- Le regole sono in funzione dell'allievo
- L'insegnante ha un ruolo centrale
- Originalità delle dinamiche del gioco
 - ✓ L'occupazione del campo
 - ✓ Come si segnano i punti
 - ✓ Possesso della palla
 - ✓ L'ordine di battuta



Prima fase

SI DIVIDE IL GRUPPO IN DUE SQUADRE, UNA IN ATTACCO E L'ALTRA IN DIFESA



GLI ATTACCANTI

- Vanno a battere uno alla volta
- Devono colpire la pallina e fare tutto il giro delle basi

- Uno di loro sarà il ricevitore che si posizionerà vicino a casa base
- Gli altri occupano come credono il campo
- Devono prendere la palla e battuta e tirarla al ricevitore



I DIFENSORI

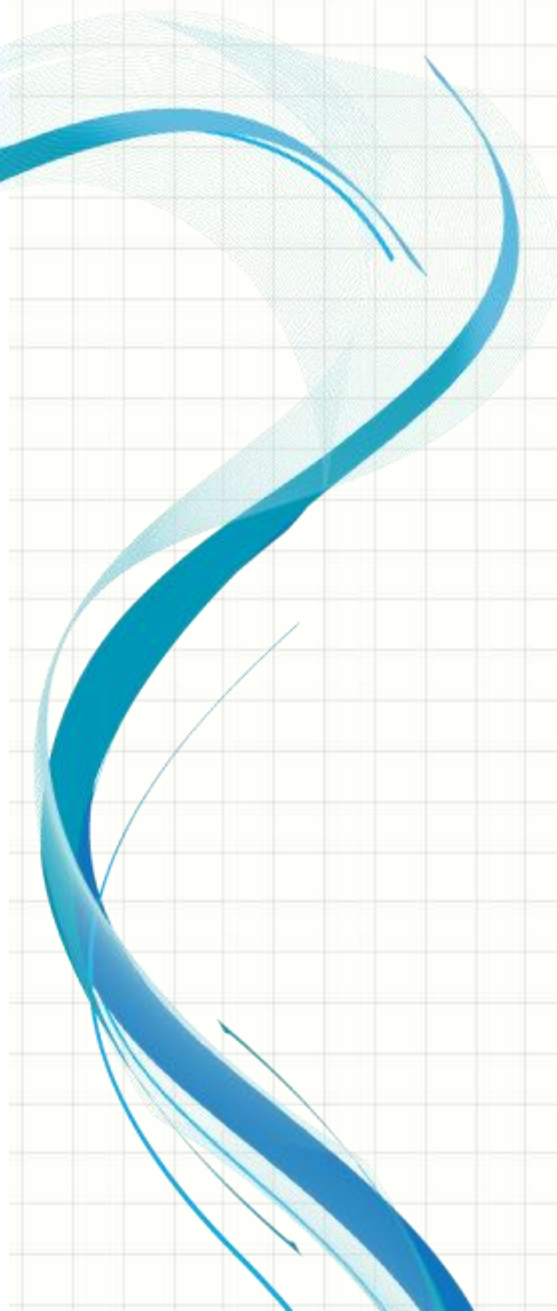


regola

Se l'attaccante riesce a fare tutto il giro prima che arrivi la palla, **ha segnato un punto !!!**

Se la palla arriva al ricevitore prima che l'attaccante abbia fatto tutto il giro, **l'attaccante è eliminato !!!**

Si cambia quando tutti gli attaccanti hanno battuto



Seconda fase



GLI ATTACCANTI

- Vanno a battere uno alla volta
- Una volta colpita la palla possono decidere di fare tutto il giro oppure solamente un mezzo giro

- Occupano come credono il campo
- Uno di loro sarà il ricevitore che si posizionerà vicino a casa base
- Un altro sarà il ricevitore che si posizionerà vicino la seconda base
- Devono prendere la palla battuta e tirarla al ricevitore della base dove sta correndo un attaccante



I DIFENSORI



regola

Se l'attaccante riesce a raggiungere la base prima che vi arrivi la palla, l'attaccante è salvo!!!

Se la palla arriva al ricevitore di casa base o di seconda base prima dell'attaccante, l'attaccante è eliminato !!!

Si cambia quando tutti gli attaccanti hanno battuto



Terza fase



GLI ATTACCANTI

- Vanno a battere uno alla volta
- Una volta colpita la palla possono decidere di fermarsi sulla base che preferiscono

- Occupano come credono il campo
- Ci sarà un ricevitore per ogni base
- Devono prendere la palla battuta e tirarla verso ad una base dove stanno correndo gli attaccanti



I DIFENSORI

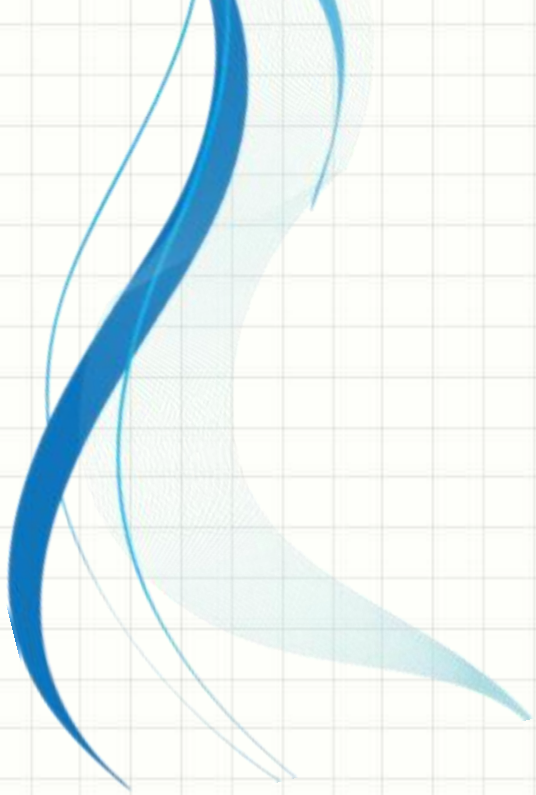


regola

Se l'attaccante riesce a raggiungere una base prima che vi arrivi la palla, l'attaccante è salvo!!!

Se la palla arriva ad un ricevitore prima dell'attaccante, l'attaccante è eliminato !!!

Si cambia quando tutti gli attaccanti hanno battuto



Quarta fase



GLI ATTACCANTI

- Vanno a battere uno alla volta
- Una volta colpita la palla possono decidere di fermarsi sulla base che preferiscono

- Occupano come credono il campo
- Ci sarà un ricevitore per ogni base
- Devono prendere la palla battuta e tirarla verso ad una base dove stanno correndo gli attaccanti



I DIFENSORI



regola

Se la palla battuta è presa al volo, **il battitore è eliminato!!!**

Se la palla arriva ad un ricevitore prima dell'attaccante, **l'attaccante è eliminato !!!**

Si cambia quando la difesa ha fatto tre eliminazioni



UNA NUOVA INIZIATIVA

WBSC
Game Time!

WBSC

Base Ball

